



Protocole sanitaire

Lycée Anna JUDIC – SEMUR EN AUXOIS

Ce protocole pourra être modifié en fonction de l'évolution de la situation et des ressources humaines et matérielles de l'établissement

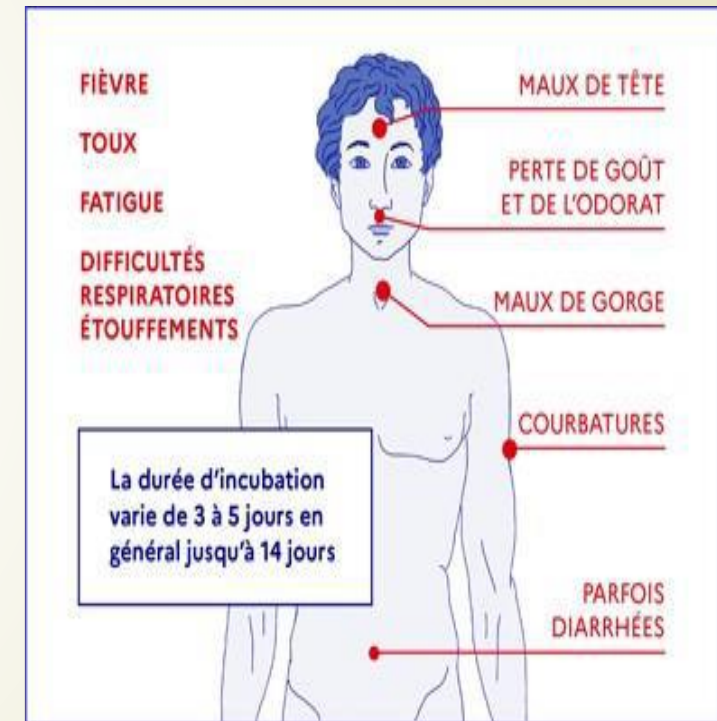
Version du 02 juin 2020

Avant le lycée



Quels sont les symptômes du COVID-19 ?

- ▶ la fièvre ou la sensation de fièvre (frissons, chaud-froid) ;
 - ▶ la toux ;
 - ▶ des maux de tête, courbatures, une fatigue inhabituelle ;
 - ▶ une perte brutale de l'odorat (sans obstruction nasale), une disparition totale du goût, ou une diarrhée ;
 - ▶ dans les formes plus graves : difficultés respiratoires ;
- **En cas d'apparition de l'un de ces symptômes, l'enfant doit rester à la maison**



Je suis parent : quel comportement ?

Mon enfant n'a pas de symptômes

Il ne vit pas avec un cas COVID-19

- Il respecte la consigne de distanciation
- Il respecte les gestes barrières pour se protéger et protéger son entourage
- Il respecte le protocole sanitaire du lycée durant les moments de présence

Il vit avec un cas COVID-19

- Il reste à domicile et je l'isole
- Il respecte les gestes barrières pour se protéger et protéger son entourage
- Je surveille sa température 2 fois par jour et l'apparition de symptômes (toux, fièvre, difficultés respiratoires)
- Il suit les cours en distanciel

Mon enfant a des symptômes

- Fièvre ou sensation de fièvre (frissons, chaud-froid) ;
- Toux, maux de tête, courbatures, fatigue inhabituelle ;
- Perte brutale de l'odorat et/ou du goût, diarrhée ;
- Difficultés respiratoires ;

- Détresse respiratoire

- J'appelle un médecin (médecin traitant, téléconsultation)
- Il reste à domicile et je l'isole

- J'appelle le **15**

Cas particulier : si mon enfant vit avec une personne vulnérable (décret 2020-521), de préférence je le garde à la maison,

Je suis parent : que dois-je faire ?

- ▶ J'explique le protocole à mon enfant et lui fais toutes les recommandations utiles,
- ▶ Chaque jour avant d'envoyer mon enfant au lycée, je vérifie sa température. Elle doit être inférieure à 37,8° (**Au-delà, je le garde à la maison**),
- ▶ Je vérifie qu'il est en possession de : 3 masques (5 pour les internes) par jour, deux sacs plastiques (un pour les masques propres, un pour les masques utilisés), une petite bouteille d'eau, des mouchoirs en papier, du gel hydroalcoolique (facultatif), tout le matériel scolaire nécessaire (*aucun prêt de matériel, pas d'échange de matériel et/ou d'objets personnels entre élèves ne sera autorisé*),

Face au Coronavirus, les bons gestes à adopter





Au lycée

Circulations et salles de classe

- ▶ Entrée échelonnée par le « forum des lycéens » suivant un cheminement entre 8h20 et 8h35 et entre 13h25 et 13h40 avec surveillance AED,
- ▶ Port du masque pour tous les élèves ;
- ▶ Maintien de la distanciation physique ;
- ▶ Lavage des mains au gel hydro-alcoolique à l'entrée et à la sortie de l'établissement ;
- ▶ Suivre le fléchage au sol pour se rendre directement dans les salles de classes en respectant le sens de circulation indiqué par des infographies ;
- ▶ La circulation dans les bâtiments se fera en sens unique pour éviter les croisements (fléchage au sol) ;
- ▶ Chaque élève se verra attribué une table (interdiction de changer de place) ;
- ▶ Lavage des mains dès l'entrée en salle (1 salle attribuée par classe pour la journée) ;
- ▶ Les enseignants veilleront à l'aération régulière des salles ;
- ▶ Les récréations se dérouleront dans 5 zones identifiées et attribuées par regroupement de salles, port du masque obligatoire (surveillance par AED et vigilance par tous les adultes) ;
- ▶ Sortie du lycée par le « forum des lycéens » de 12h30 à 12h45 et de 17h30 à 17h45 (aucune sortie autorisée en dehors de ces horaires) ;

Remarques :

- ▶ Pour les DP : présence dans l'enceinte du lycée durant toute l'amplitude journalière,
- ▶ Pour les externes : présence dans l'enceinte du lycée durant toute l'amplitude des ½ journées,
- ▶ Pour les internes : présence dans l'enceinte du lycée durant tous les jours de présence,



Sanitaires et hygiène

- ▶ Kit de désinfection fourni à chaque professeur pour son poste de travail ;
- ▶ Les portes des salles et des bâtiments resteront de façon privilégiées ouvertes ;
- ▶ L'accès aux sanitaires se fait aux intercourrs, aux récréations, aux pauses méridiennes dans la limite de la capacité maximale indiquée pour chaque sanitaire ;
- ▶ Lavage systématique des mains avant et après le passage aux toilettes ;

Hébergement et restauration

(sous réserve des ressources humaines et matérielles de l'établissement)

Organisation de la demi-pension

- ▶ Lavage des mains à l'entrée et à la sortie ;
- ▶ 192 DP/internes maximum ;
- ▶ 4 services de 48 élèves ;
- ▶ De 11h45 à 13h15 répartis sur 4 zones (2 utilisées / 2 nettoyées) ;
- ▶ Pas de vis-à-vis ;
- ▶ Couverts dressés sur les tables (couverts, pain et eau) avec respect de la distanciation physique ;
- ▶ Un seul menu proposé ;
- ▶ **Pas de sortie de l'enceinte du lycée sur l'amplitude journalière ;**

Organisation de l'internat

- ▶ 44 filles et 22 garçons au maximum ;
- ▶ 1 douche par jour et par interne (nettoyage à 6h et 8h30) ;
- ▶ 5 masques par jour par interne fournis par la famille ;
- ▶ Effets personnels des élèves (ne revenant pas à l'internat) entreposés dans des sacs étanches nominatifs à disposition des familles sur RDV à l'accueil ;
- ▶ **Pas de sortie de l'enceinte du lycée durant les jours de présence ;**

Les plateaux techniques

- Salles tertiaires : désinfection des postes de travail à chaque changement de groupes par les élèves sous contrôle des enseignants ;
- Pas d'ouverture du restaurant au public
- Un agent d'entretien à disposition lors des temps de technologie appliquée
- Mise en place d'un plan de nettoyage COVID
- 4 vestiaires dédiés avec lavage des mains à l'entrée et à la sortie
- Lavage journalier des tenues professionnelles
- Port du masque obligatoire dès l'entrée dans le bâtiment
- Affectation à un poste unique de travail et désinfection du poste avant le début du TP



Les plateaux techniques

- ▶ Matériel assigné à un seul élève
- ▶ Les préparations chaudes seront privilégiées
- ▶ Les temps de pause seront aménagés durant le temps de présence atelier
- ▶ Lavage de tout le matériel utilisé après usage (ainsi que le linge entreposé dans des sacs)
- ▶ Lavage régulier des mains lors des TP toutes les 30 mins au minimum et autant que nécessaire,
- ▶ Sens de circulation unique dans tout le bâtiment
- ▶ Formation sanitaire lors de la rentrée de tous élèves ainsi qu'au début de chaque TP,

Autres consignes et formations

- ▶ Formation de tous les personnels au protocole sanitaire ;
- ▶ Présentation du protocole ménage aux agents (mardi 26 mai) ;
- ▶ Formation de tous les élèves le jour de la rentrée ;
- ▶ Distribution de masques pour tous les personnels ;
- ▶ Interdiction aux intervenants extérieurs et parents de pénétrer dans l'établissement ;
- ▶ Fermeture de la cafétéria et du foyer des internes ;
- ▶ Neutralisation du mobilier extérieur ;
- ▶ Accès aux bureaux administratifs de façon individuelle et respect des distances ;
- ▶ L'infirmière scolaire doit être avisée de la venue d'un élève par la vie scolaire ou un enseignant;
- ▶ Favoriser les rendus numériques des productions élèves via ECLAT ;



Infographie du lycée

COVID-19

LES RÈGLES À RESPECTER DANS LA COUR DE RÉCRÉATION



Je reste à un mètre
de mes camarades
(deux grands pas).



Je ne joue pas
à des jeux collectifs.



Après chaque récréation,
je me lave les mains.



[GOUVERNEMENT.FR/INFO-CORONAVIRUS](https://www.gouvernement.fr/info-coronavirus)



0 800 130 000
(appel gratuit)

COVID-19

SI JE SUIS MALADE, JE RESTE À LA MAISON



Si j'ai de la fièvre le matin,
je reste chez moi.



Si je ne me sens pas bien
en classe, je préviens
mon professeur.



J'attends que mes parents
viennent me chercher
et je porte un masque.



Je reste chez moi jusqu'à
ce que je sois guéri.



[GOUVERNEMENT.FR/INFO-CORONAVIRUS](https://www.gouvernement.fr/info-coronavirus)



0 800 130 000
(appel gratuit)

COVID-19

RECOMMANDATIONS AUX PROFESSEURS COLLÈGE ET LYCÉE



Si je ressens un symptôme évocateur
du Covid-19, je ne me rends pas
dans l'établissement.



Je porte un masque.



Je veille à ce que les élèves portent un masque
lorsqu'ils peuvent se retrouver à moins
d'un mètre d'une personne (arrivée,
sortie et circulation dans la classe).



Je n'ai recours au matériel collectif que
s'il peut être désinfecté (par lingettes
adaptées par exemple).



J'aère régulièrement la salle de classe.



[GOUVERNEMENT.FR/INFO-CORONAVIRUS](https://gouvernement.fr/info-coronavirus)



0 800 130 000
(appel gratuit)

COVID-19

LES RÈGLES DE CIRCULATION DANS MON ÉCOLE/ÉTABLISSEMENT



Je ne crée pas
d'attroupements
dans les couloirs.



Je respecte le sens
de circulation indiqué.



Je me tiens à plus
d'un mètre des autres,
même en cas
de croisement.



J'ouvre les portes
sans toucher
la poignée avec ma main.



[GOUVERNEMENT.FR/INFO-CORONAVIRUS](https://gouvernement.fr/info-coronavirus)



0 800 130 000
(appel gratuit)

COVID-19

METTRE ET PORTER SON MASQUE



Avant de mettre
mon masque,
je me lave les mains.



Il couvre mon nez
et ma bouche.



Je le touche
le moins possible.



Je pense à
me laver les mains
très régulièrement.



[GOUVERNEMENT.FR/INFO-CORONAVIRUS](https://www.gouvernement.fr/info-coronavirus)



0 800 130 000
(appel gratuit)

COVID-19



FACE AU CORONAVIRUS : LES BONS GESTES À ADOPTER

Si tu es malade, reste à la maison.



1

Lave-toi les mains
avec du savon,
très régulièrement.



2

Tousse et éternue
dans le pli
de ton coude
et loin de tes amis.

3

Utilise
des mouchoirs
en papier
et jette-les
à la poubelle.



4

Salue
tes amis
de loin.



5

Respecte
une distance
de 1 mètre
(2 grands pas)
entre toi et
les autres.

6

Évite de toucher
ton visage (nez,
bouche, yeux).



[GOUVERNEMENT.FR/INFO-CORONAVIRUS](https://www.gouvernement.fr/info-coronavirus)



0 800 130 000
(appel gratuit)

COVID-19

ALERTE CORONAVIRUS COMMENT SE LAVER LES MAINS ?



30
secondes

Se laver les mains à l'eau et au savon pendant 30 secondes est la mesure d'hygiène la plus efficace pour prévenir la transmission de tous les virus.



Frottez-vous les mains,
paume contre paume



Lavez le dos des mains



Lavez entre les doigts



Frottez le dessus des doigts



Lavez les pouces



Lavez aussi le bout des doigts
et les ongles



Séchez-vous les mains avec une
serviette propre ou à l'air libre

Si vous n'avez pas d'eau et de savon, faites la même chose avec du gel hydro alcoolique.



GOVERNEMENT.FR/INFO-CORONAVIRUS
(INFORMATION IN FRENCH)



0 800 130 000
(toll-free)

COVID-19

PORTER UN MASQUE, POUR MIEUX NOUS PROTÉGER



Se laver les mains **avant**
de mettre son masque
et **après** l'avoir retiré



Mettre et enlever
le masque en le prenant
par les lanières



Couvrir le nez
et la bouche



Une fois posé,
ne plus le toucher



Après utilisation, le mettre
dans un sac plastique et le jeter
ou s'il est en tissu, le laver
à 60° pendant 30 min

Le masque est un moyen de protection complémentaire
qui ne remplace pas les gestes barrières



GOVERNEMENT.FR/INFO-CORONAVIRUS



0 800 130 000
(appel gratuit)